

SUN2000-2/3/3.68/4/4.6/5/6KTL-L1

Akıllı Enerji Merkezi



Aktif Güvenlik

Yapay Zeka Destekli
Aktif Ark Koruması



Yüksek Verim

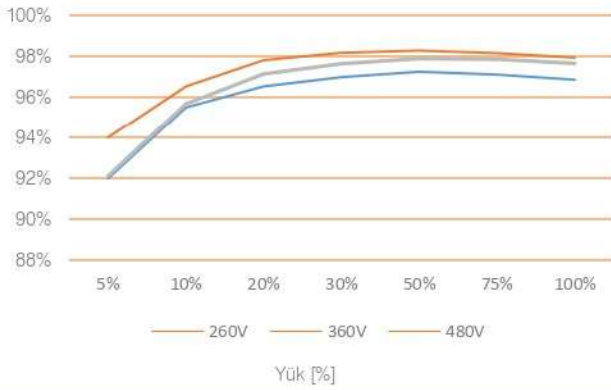
Optimizör ile %30 Daha
Yüksek Enerji



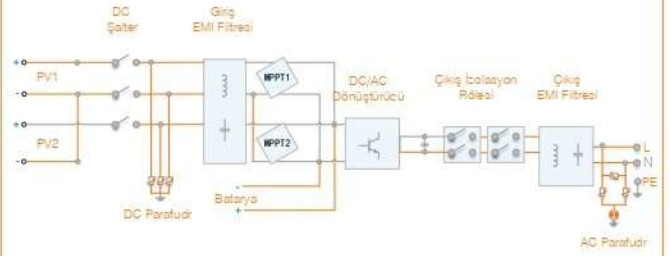
2 Kat Güç

5KW AC Çıkışa Ek,
5KW Batarya Şarj İmkani

Verim Eğrisi



Devre Şeması



SUN2000-2/3/3.68/4/4.6/5/6KTL-L1

Teknik Özellikler

	SUN2000 -2KTL-L1	SUN2000 -3KTL-L1	SUN2000 -3.68KTL-L1	SUN2000 -4KTL-L1	SUN2000 -4.6KTL-L1	SUN2000 -5KTL-L1	SUN2000 -6KTL-L1
--	---------------------	---------------------	------------------------	---------------------	-----------------------	---------------------	---------------------

Verim

	SUN2000 -2KTL-L1	SUN2000 -3KTL-L1	SUN2000 -3.68KTL-L1	SUN2000 -4KTL-L1	SUN2000 -4.6KTL-L1	SUN2000 -5KTL-L1	SUN2000 -6KTL-L1
Maksimum Verimlilik	%98,2	%98,3	%98,4	%98,4	%98,4	%98,4	%98,4
Ağırlıklı Avrupa Verimliliği	%96,7	%97,3	%97,3	%97,5	%97,7	%97,8	%97,8

Giriş (Güneş Paneli)

	SUN2000 -2KTL-L1	SUN2000 -3KTL-L1	SUN2000 -3.68KTL-L1	SUN2000 -4KTL-L1	SUN2000 -4.6KTL-L1	SUN2000 -5KTL-L1	SUN2000 -6KTL-L1
Tavsiye Edilen Maks. Panel Gücü ¹	3.000 Wp	4.500 Wp	5.520 Wp	6.000 Wp	6.900 Wp	7.500 Wp	9.000 Wp
Maksimum Giriş Gerilimi	600 V ²						
Başlangıç Gerilimi	100 V						
MPPT Çalışma Gerilimi Aralığı	90 V – 560 V ²						
Nominal Giriş Gerilimi	360 V						
MPPT Başına Maks. Giriş Akımı	12,5 A						
Maks. Kısa Devre Akımı	18 A						
MPPT Adedi	2						
MPPT Başına Maks. Giriş Adedi	1						

SUN2000-2/3/3.68/4/4.6/5/6KTL-L1

Teknik Özellikler

Giriş (DC Batarya)							
Uyumlu Batarya	LG Chem RESU 7H_R / 10H_R						
Çalışma Gerilimi Aralığı	350 ~ 450 Vdc						
Maks. Çalışma Akımı	10 A @7H_R / 15 A @10H_R						
Maks. Şarj Gücü	3.500 W @7H_R / 5.000 W @10H_R						
Maks. Deşarj Gücü (7H_R)	2.200 W	3.300 W	3.500 W	3.500 W	3.500 W	3.500 W	3.500 W
Maks. Deşarj Gücü (10H_R)	2.200 W	3.300 W	3.680 W	4.400 W	4.600 W	5.000 W	5.000 W

Uyumlu Batarya	HUAWEI Smart ESS Battery 5kWh – 30kWh						
Çalışma Gerilimi Aralığı	350 ~ 560 Vdc						
Maks. Çalışma Akımı	15 A						
Maks. Şarj Gücü	5.000 W ³						
Maks. Deşarj Gücü	2.200 W	3.300 W	3.680 W	4.400 W	4.600 W	5.000 W	5.000 W

Çıkış (Şebeke)							
Şebeke Bağlantısı	Monofaze						
Nominal Çıkış Gücü	2.000 W	3.000 W	3.680 W	4.000 W	4.600 W	5.000 W ⁴	6.000 W
Maks. Görünür Güç	2.200 VA	3.300 VA	3.680 VA	4.400 VA	5.000 VA ⁵	5.500 VA ⁶	6.000 VA
Nominal Çıkış Gerilimi	220 Vac / 230 Vac / 240 Vac						
Nominal Şebeke Frekansı	50 Hz / 60 Hz						
Maks. Çıkış Akımı	10 A	15 A	16 A	20 A	23 A ⁷	25 A ⁷	27.3 A
Ayarlanabilir Güç Faktörü	0,8 leading ... 0,8 lagging						
Maks. Toplam Harmonik Bozunum	≤ %3						

Çıkış (Backup Box-B0 ile Yedek Güç)	
Maks. Görünür Güç	5.000 VA
Nominal Çıkış Gerilimi	220 V / 230 V
Maks. Çıkış Akımı	22,7 A
Güç Faktörü Aralığı	0,8 leading ... 0,8 lagging

Teknik Özellikler	SUN2000 -2KTL-L1	SUN2000 -3KTL-L1	SUN2000 -3.68KTL-L1	SUN2000 -4KTL-L1	SUN2000 -4.6KTL-L1	SUN2000 -5KTL-L1	SUN2000 -6KTL-L1 ¹
-------------------	---------------------	---------------------	------------------------	---------------------	-----------------------	---------------------	----------------------------------

Koruma & Özellikler	
---------------------	--

Anti-adalama Koruması, DC Ters Polarite Koruması, İzolasyon Takibi, Artık Akım Takibi, AC Aşırı Akım Koruması, AC Kısa Devre Koruması, AC Aşırı Gerilim Koruması, Aşırı Isınma Koruması, Ark Anzasi Koruması, Şebekeden Batarya Şarjı
DC Parafudr Evet, EN/IEC 61643-11'e göre Tip-II Koruma Sınıfı

AC Parafudr Evet, EN/IEC 61643-11'e göre Tip-II Koruma Sınıfı

Genel Bilgiler		Optimizier Uyumluluğu	
Çalışma Sıcaklığı Aralığı	-25 ~ +60 °C	DC MBUS Uyumlu Optimizier	SUN2000-450W-P
Bağıl Nem Aralığı	%0 RH ~ %100 RH	Standart Uyumluluğu (Talep Üzerine Daha Fazlası Sunulabilir)	
Çalışma Rakımı	0 ~ 4.000 m (2.000 m Sonrası Güç Kısımlı)		
Soğutma	Doğal Konveksiyon		
Gösterge Paneli	LED Göstergeler; Dahili WLAN + FusionSolar APP	Güvenlik EN/IEC 62109-1, EN/IEC 62109-2	
Haberleşme	Dahili WLAN modülü ile RS485, WLAN, Smart Dongle-WLAN-FE ile Ethernet (Opsiyonel); Smart Dongle-4G (Opsiyonel) ile 4G / 3G / 2G		
Ağırlık (Kurulum Aparatı ile)	12,0 kg (26,5 lb)	Şebeke Bağlantı Standartları G98, G99, EN 50549-1, CEI 0-21, VDE-AR-N-4105, AS 4777.2, C10/11, ABNT, UTE C15-712, RD 1699, TOR D4, IEC61727, IEC62116	
Ölçüler (Kurulum Aparatı ile)	365mm * 365mm * 156 mm (14,4 x 14,4 x 6,1 inç)		
Koruma Sınıfı	IP65		
Gece Güç Tüketimi	< 2,5 W		